

TÁBOR ODDÍLU CALYPSO A KIRKÉ | LÉTO 2019

Proč jet na tábor?

Kvůli dvoutýdennímu pobytu v krásné přírodě uprostřed lesů, kvůli společným hrám i společné práci, kvůli kamarádům, kvůli večernímu ohni a noční hlídce za svitu měsíce, kvůli novým zážitkům i kvůli slunci ...

Termíny tábora:	TÁBOR Kirké (7-10 let) TÁBOR Calypsa (10-16 let)
Místo konání:	1.-12.7.2019 Kirké 1-18.7.2019 Calypso
Návštěvní den:	tábořiště GEMINI na Kosím potoce, Planá, okres Tachov
Sraz:	12.7.2019 (od 17:00)
Konec:	v pondělí 1. července v 8:00 na Hlavním nádraží v Praze u pokladen dole KIRKÉ - v sobotu 13. července v 12:00 na tábořišti CALYPSO – ve čtvrtek 18. července v 15:00 na tábořišti (předpokládáme, že všichni rodiče si odvezou své ratolesti zpět do Prahy po vlastní ose)
Případné dotazy:	mailem (filip.krivohlavy@gemini-praha.cz), telefonicky (Filip 737 668 869), nebo osobně na dohodu po střeďních schůzkách od 18:30 , v naší klubovně na adrese Kosárkovo nábřeží 2, Praha 1, 118 00
Adresa pro zaslání pošty:	Jméno a příjmení Tábor GEMINI 348 15 Pošta Planá u Mariánských Lázní, okres Tachov

Účastnický poplatek:

Účastnický poplatek je ve výši 5.900 Kč (pro členy oddílů GEMINI pouze 4.900 Kč), který je třeba **uhradit nejpozději do 15. 6. 2019** na konto GEMINI (Komerční banka, č.ú. 51-0121260247/0100). Jako **variabilní symbol** uveďte prosím **členské číslo**, jinak nevíme, za koho platba přišla! Rodičům, kteří mohou na tábor dostat příspěvek, vystavíme potvrzení o účasti.

Podmínky účasti na táboře Calypsa:

K účasti na táboře je zapotřebí:

- není-li účastník již členem GEMINI, musí se zúčastnit po dohodě oddílové akce a odevzdat přihlášku na tábor
- **zdravotní posudek od lékaře** (platný jeden rok, nám stačí kopie)
- do 15.6. zaplatit účastnický poplatek
- dostavit se včas k odjezdu, v dobrém zdravotním stavu a s požadovaným vybavením
- **u srazu odevzdat kopii kartičky zdravotní pojišťovny a prohlášení rodičů o bezinfekčnosti vystavené v den odjezdu, bez něhož dítě na tábor nemůže odjet!**
- po celou dobu akce se řídit pokyny vedení tábora

Podmínky zrušení účasti na táboře:

- zrušit účast na táboře je možno pouze písemně
- při zrušení bude účastníkovi vrácen účastnický poplatek snížený o 1.000 Kč
- účastník, který zruší svoji účast v termínu kratším než 10 dnů před stanoveným dnem odjezdu nebo zrušení účasti neoznámí a s ostatními účastníky neodcestuje, je povinen uhradit veškeré náklady vzniklé pořadatel z jeho předpokládané účasti. O tuto částku snížený účastnický poplatek mu bude vrácen po skončení akce a jejím vyúčtování na požádání.
- V případě nekonání tábora z mimořádných důvodů (hygienická či zdravotní situace apod.) vrací GEMINI zaplacenou částku do čtrnácti dnů.
- Upozorňujeme, že uvedené podmínky platí v plném rozsahu i v případě neúčasti dítěte na táboře z důvodu nemoci nebo vyšší moci!

Seznam věcí s sebou:

- turisticko-sportovní oblečení pro pobyt venku, do slunného i deštivého počasí, lepší obyčejné starší – umaže se, možná při hře roztrhá ...
- boty – lehké sportovní, pohorky, sandály, průtočky (uzavřená bota do vody)
- lehká čepice nebo klobouk proti slunci
- spací pytel, karimatka, deka, případně polštářek
- hezká jídelní miska, příbor, malá lžička, hrnek, kapesní nůž
- toaletní potřeby, ručník, plavky, prostředek proti hmyzu a na opalování
- tmavý (neprůhledný) šátek na krk
- **do kuchyně starší utěrka** + sklenice domácího džemu (popř. medu)
- námořnický kroj - halena, pruhované tričko a bílé dlouhé kalhoty (pro ty, kdo nemají kroj, minimálně pruhované modro-bílé tričko)
- na stanovou dvojici funkční petrolejka a 2x zápalky (přenosná a se zakrytým vrchem, nikoliv olejová lampa)
- lodní deník nebo pracák či jiný zápisník, tužky a pastelky a psací potřeby dle libosti
- pití a jídlo na cestu a první den, společné stravování začíná večerí 1.7.
- legendové oblečení – CALYPSO → Římská Tóga ; KIRKÉ → Římská Tunika

Dále doporučujeme:

- lehce zaměnitelné předměty (např. misku, hrnek, příbor, části oblečení atd.) označit osobní značkou, přezdívkou, iniciály, apod.
- nebrat s sebou **žádné dražší předměty**, za jejich ztrátu či rozbítí vedení tábora **neručí!**
- kapesné maximálně do výše 500 Kč
- pro volné chvíle knížku, fotoaparát, hudební nástroj, stolní hru apod.
- vše zabalit nejlépe do větší tašky (ve které je možné udržet pořádek po delší dobu) a do běžného velkého batohu, který bude využit i v průběhu tábora. Obě **zavazadla lze přinést** k odvozu inventáře na tábořiště ve **středu 27.6. od 17-19 hod.** (popřípadě dříve dohodou)
- V případě zaslání potravinového balíčku mějte prosím na paměti, že se příjemce o jeho obsah dělí s celým táborem. Uvítáme doma upečené koláče či čerstvé ovoce, které jsou pro nás vítaným zpestřením táborového jídelníčku!

Veškeré dotazy Vám ochotně zodpoví:

- hlavní vedoucí tábora **Filip Krivohlavý** tel. 737 668 869, filip.krivohlavy@gemini-praha.cz
- vedoucí tábora **David Miřáček** tel. 721 104 899, david.miracky@gemini-praha.cz

Vážení rodiče,

letní i zimní tábory jsou nejdůležitější akce oddílového roku! Zkušenosti ze čtyřiceti let existence GEMINI potvrzují, že atmosféra tábora největší měrou povzbudí děti ke společné činnosti, umožní vybudovat důležitý pocit souměřitosti s ostatními členy kolektivu. Krátkodobé nepohodlí tvrdých postelí, služby v kuchyni, nočních hlídek, koupání v potoce, programů za každého počasí, života bez moderní techniky a bez civilizace je bohatě vyváženo jedinečnými zážitky, získanými zkušenostmi a podporou praktické zručnosti dítěte! Po výchovné stránce se klasickému táboru asi těžko může vyrovnat jakýkoliv jiný program. V zájmu vlastního potomka proto podpořte jeho účast na táboře!

POZVÁNKA PRO RODIČE

Vážení rodiče,

samozejmě i letos Vás zveme k návštěvě našeho tábora **v 12.7. od 17 hodin**. Budete moci společně s námi zažít večerní program na tábořišti, mít možnost okusit táborový život na vlastní kůži, popovídat si o něm, přespat



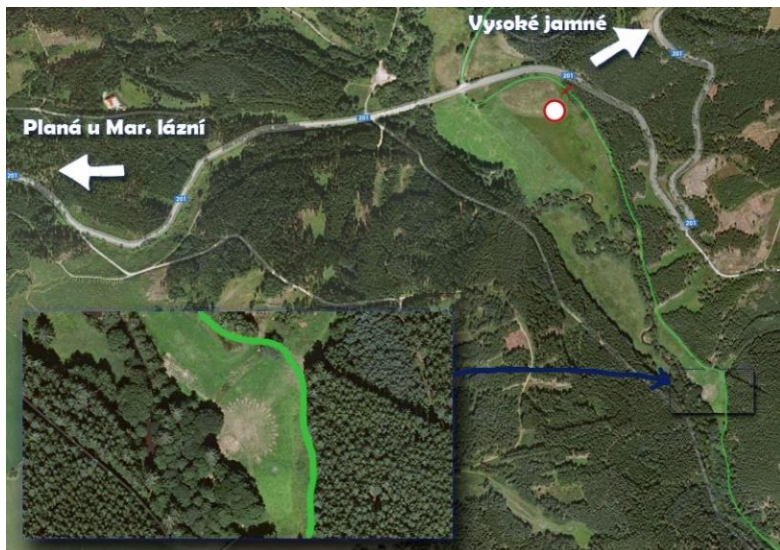
pod noční oblohou či ve vlastním stanu. Uvítáme Vaše zapojení do noční hlídky, čímž nasajete krásu nočního údolí. Také budeme rádi, pokud nám s sebou přivezete domácí koláče, čerstvé ovoce a jiné pochutiny, které zpestří náš jídelníček. Na oplátku jste zváni na ochutnávku naší táborové kuchyně.

Návštěvní den končí v sobotu 14.7. v 12:00, kdy si děti zbourají své stany.

Budete-li se chtít účastnit **návštěvního dne**, prosím, nahláste svůj příjezd členům kapitanátu (nejlépe sms 737 668 869).

Do tábora vede lesní cesta, na kterou je dle zákona o lesích **vjezd zakázán**. Pro naše zásobovací auto máme po dobu tábora speciální výjimku od Lesů ČR. Proto auta musí zůstat na cestě před začátkem lesní cesty vedoucí k tábořišti (cca 800m od tábora), viz mapka. Děkujeme.

Návštěvy na táboře v jiném termínu nejsou možné!



Těšíme se na Vaši návštěvu!
Kapitanát Calypsa

Cesta tam: Praha - Planá u Mariánských lázní, dále směr Vysoké jamné po silnici 201, po cca 4,5km sjedete do údolí Kosiho potoka, odbočíte na lesní cestu, kde je turistická zelená značka, zaparkujete auto a pěšky po "zelené" cca po 1km dorazíte k nám do tábora. Těšíme se na návštěvu!

PROHLÁŠENÍ RODIČŮ

Prohlašuji tímto, že ošetřující lékař nenařídil dítěti

.....

rodné číslo

změnu režimu, dítě nejeví žádné známky akutního onemocnění (teplota, průjem apod.) a obvodní hygienik ani lékař nenařídil karanténní opatření. Není mi známo, že by mé dítě přišlo v posledních dvou týdnech do kontaktu s osobami, které onemocněly přenosnou nemocí. Jsem si vědom/-a možných právních následků v případě nepravdivosti tohoto prohlášení.

Souhlasím s použitím osobních údajů dítěte pro potřeby tábora. Seznámil/-a jsem se s Informacemi a pokyny pro rodiče a účastníky tábora a souhlasím s nimi. Zavazuji se k úhradě veškerých škod na majetku způsobených mým dítětem. V případě zůstatku v táborové pokladně souhlasím s jeho převodem do pokladny GEMINI pro opravy a obnovu inventáře.

Upozorňuji na následující případné komplikace u mého dítěte:

V Praze dne:

.....
Podpis zákonného zástupce
ze dne odjezdu na tábor

Telefonické spojení na rodiče po dobu konání akce: